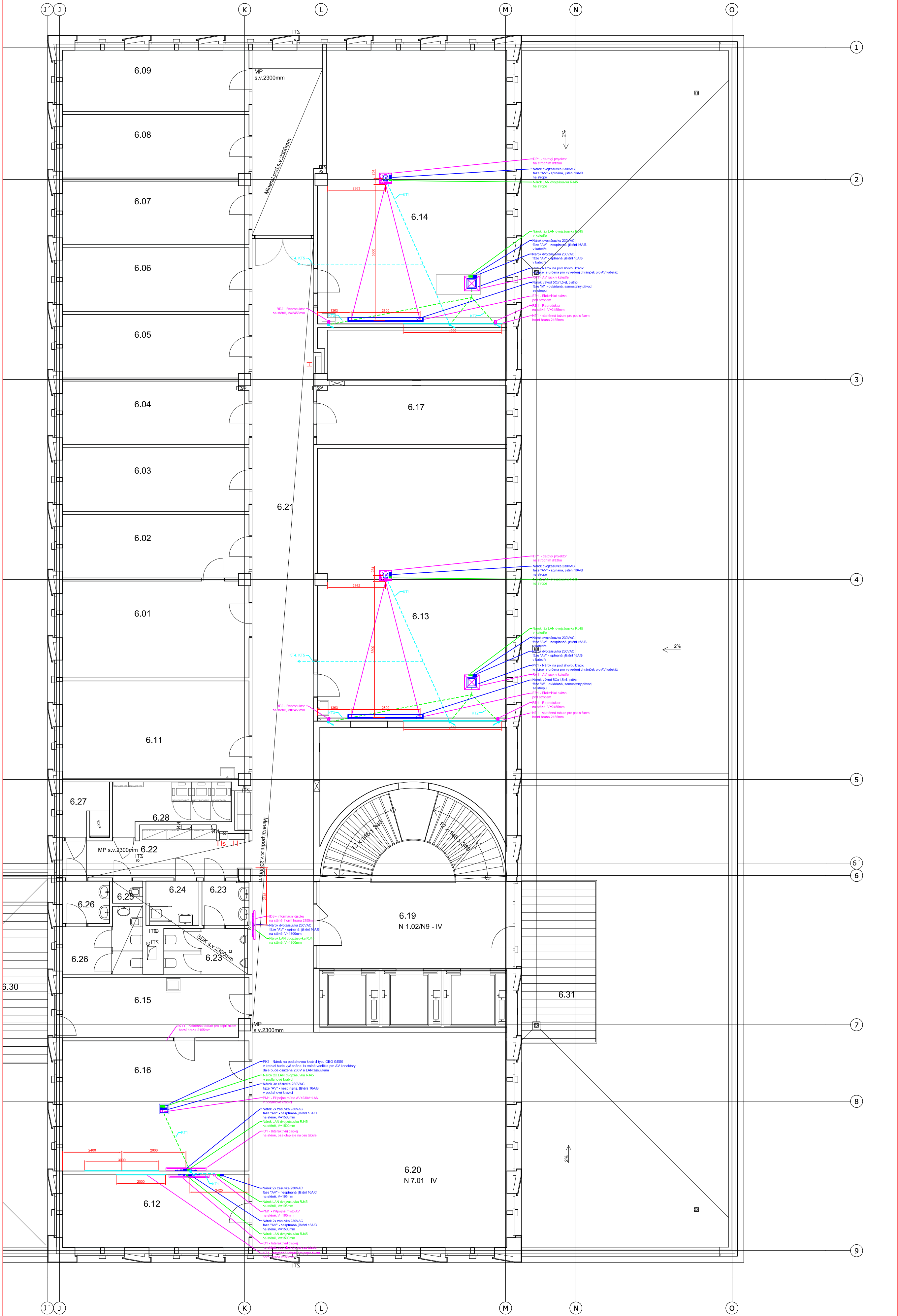
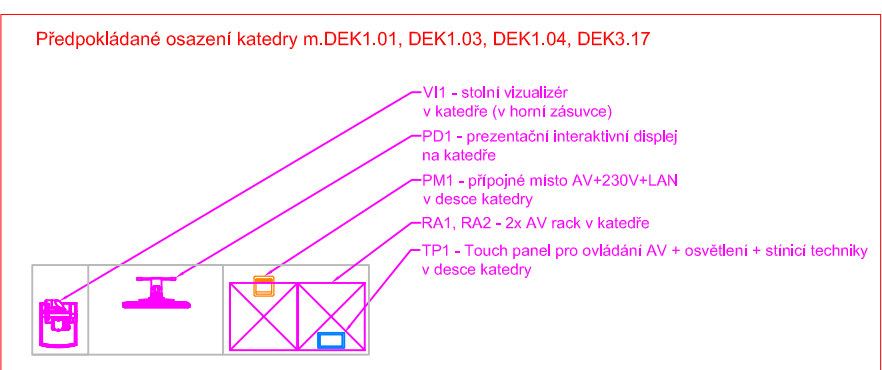
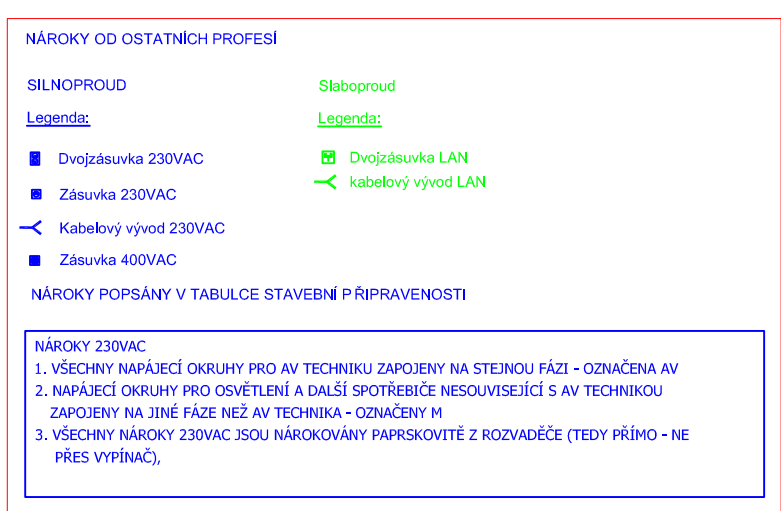


Seznam nárokových kabelových tras po profesii silnoproud. Není součástí dodávky AV techniky!

Místnosti č.: DEK -1,25, DEK -1,28, KCH 3,1, KGE0 4,35, KI6,18, KI7,07

Číslo kab. trasy		Od	Konečný prvek	Číslo	Konečný prvek	○ ochranný	Počet	Poznámka
KTI	PK1	Podstahové krabice	D1	Interaktivní displej na stěně		40	2	Tělesa vedená z podstahové krabice do 2x krabice KP088 ve stěně V=1500mm



Přesnou pozici koncových prvků AV techniky řeší projekt interiérů!

KOOPERACE VE SPEC. PROFESI			AV MEDIA s.r.o.	
D.2.9 - AUDIOVIZUÁLNÍ TECHNIKA			Předmět	
ZODP. INŽENÝR PROJEKTU	VEDOUČÍ PROJEKTU	ZPRACOVAL	102 00, Praha 10	
Ing. Jarošlav Horálek	Ing. Jarošlav Horálek	Antonín Turek, DB	tel: 261 260 218	
			antonin.turek@avmedia.cz	
<p>Pečátka a podpis: s.r.o. autor návrhu, projektu, Tento výkres potřebu ochrany dle zákona č. 121/2000 Sb., Originál tohoto výkresu a návrh řešení na něm zobrazený jsou reglemem autora, společnosti. Pečátka a podpis, s.r.o. Tento výkres nesmí být, výjma zřejmého omezení, použitelná a zapsány jiným způsobem nerespektujícím ustanovení zákona č. 121/2000 Sb., nebo obsahu stavebního a autora požadavků žánře této osobě.</p>				
AUTOR:	VEDOUČÍ PROJEKTU:	VYPRACOVAL:	KONTROLA:	<p><b>PELČÁK &amp; PARTNER</b> ARCHITEKTI</p> <p>Pečátka a podpis: s.r.o., Náměstí 28. října 17, Brno 602 00 CZ tel: +420 452 515 110; www.pelcak.cz; info@pelcak.cz</p>
prof. ing. arch. Petr Pelčák	Ing. arch. David Vahala			
STAVEBNÍK:		MISTO STAVBY:		
UNIVERZITA JANA EVANGELISTY JURKOVY V UŠTÍ NA LABEM Pásterova 1 Ušť na Labem 400 96 Česká republika		Kampus UJEP Pásterova 1 400 96 Ušť na Labem		
NÁZEV ZAKÁZKY:				ČÍSLO ZAKÁZKY: 121
CENTRUM PŘÍRODOVĚDNÝCH A TECHNIČKÝCH OBORŮ (CPTO)				DATAUM: prosinec 2016
Iz. č. EDs: 133021W002203				HEŘTÍKUM: 1/100
STUPĚN PROJEKTOVÉ DOKUMENTACE: DOKUMENTACE PRO PROVÁDĚNÍ STAVBY				PARE:
OBJEKT: SOUBOR OBJEKTŮ				
ČÁST - PROFESIE: D.2.9 - PE - AUDIOVIZUÁLNÍ TECHNIKA				
DOKUMENT - VÝKRES:				ČÍSLO VÝKRESU: REVIZE:
PŮDORYS 6.NP				D.2.9.b.7